



PROFIL*SISTEM*

Profili in acciaio per cartongesso

Catalogo
2024



PROFIL *SISTEM*

Profili in acciaio per cartongesso

Profil Sistem è una giovane azienda italiana, nata dalla passione e dall'ampia conoscenza del sistema a secco, che produce strutture per cartongesso in acciaio zincato.

Grazie ad un parco macchine sempre aggiornato e a una competenza unica nel settore, investe continuamente in attività di ricerca e sviluppo. Ciò ci ha consentito di realizzare profilati in acciaio zincato ad alte prestazioni e di soddisfare un ampio segmento di mercato.

Il vasto assortimento di prodotti presenti nel nostro magazzino, che comprende anche pannelli in cartongesso, fibra minerale, lana roccia, elementi di fissaggio e accessori, ci permette di evadere in pronta consegna ordini anche di rilevante quantità.

I nostri Professionisti, caratterizzati da una profonda conoscenza del mercato, mettono a disposizione la propria esperienza per soddisfare pienamente il cliente.

PROFIL*SISTEM*

Profili in acciaio per cartongesso

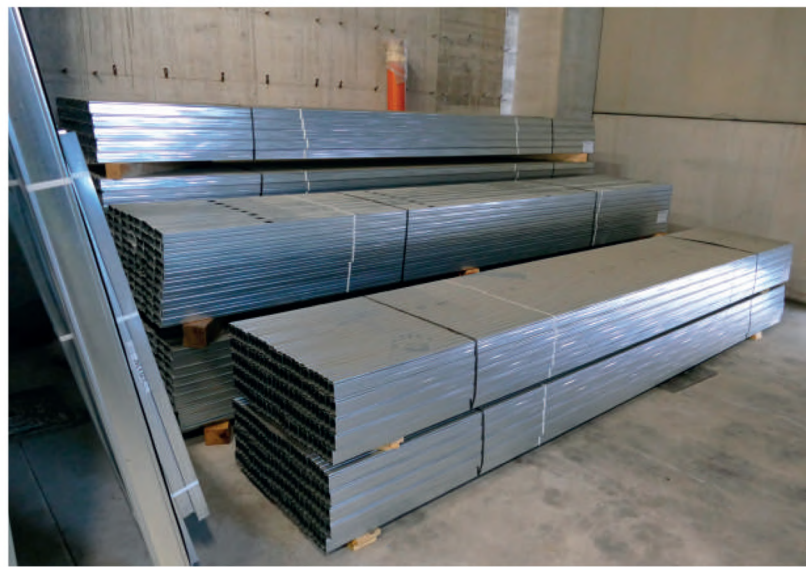
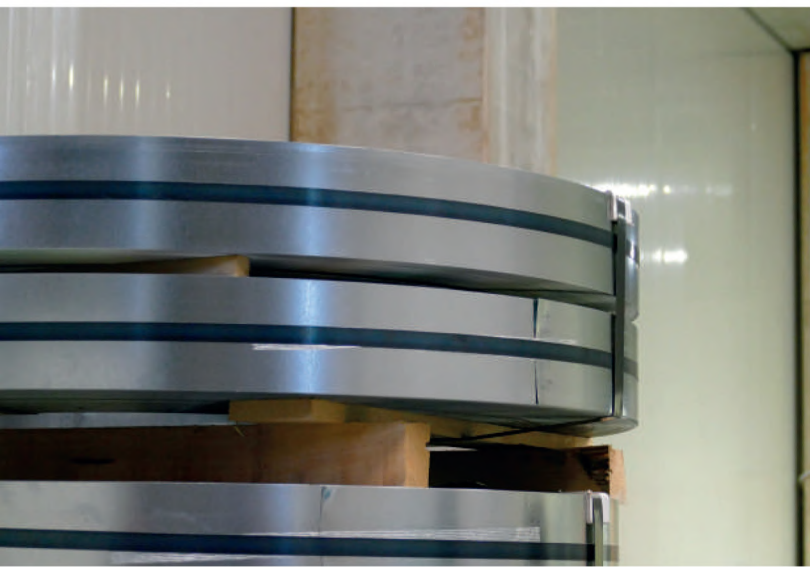
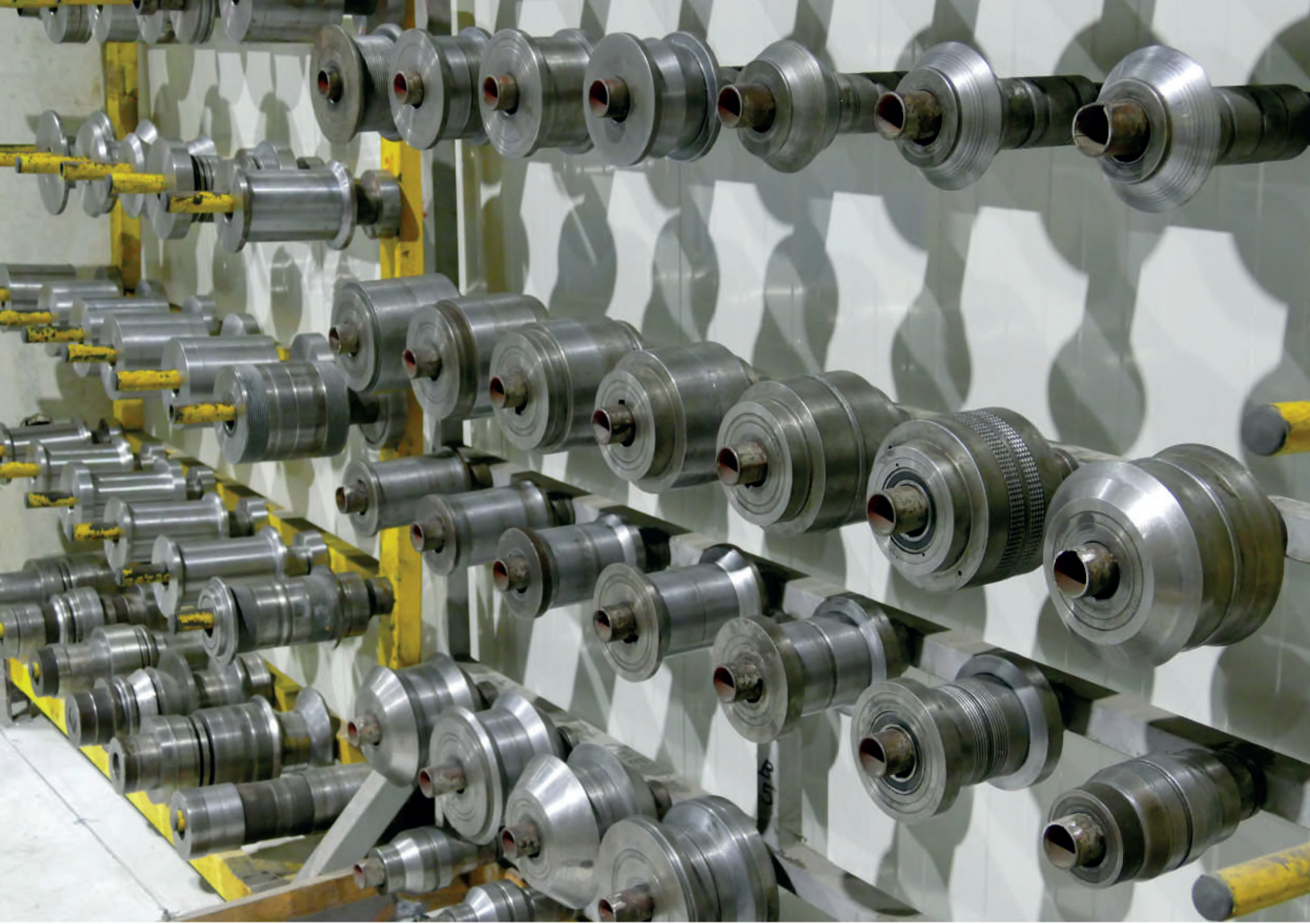
Indice dei Prodotti

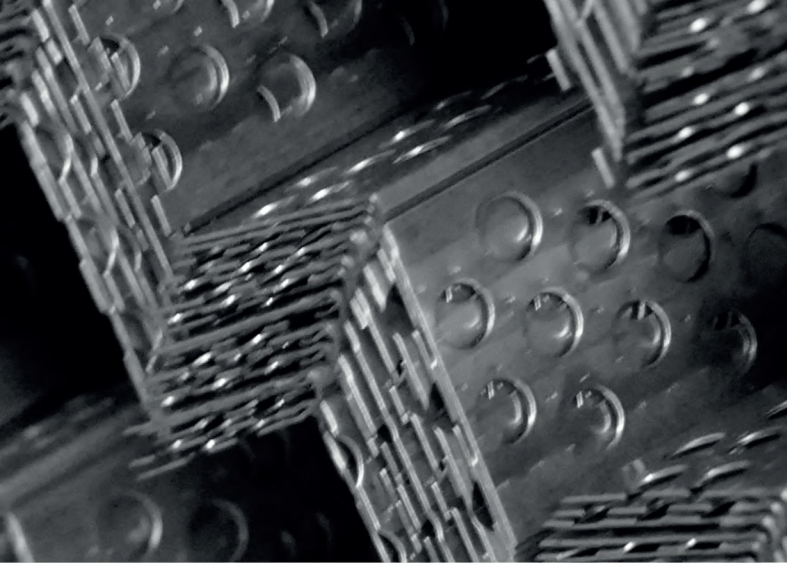
Profili _____ 7

Pannelli _____ 17

Accessori _____ 23

Viti, Fissaggi e Rifiniture _____ 29





Ambiente ed ecologia



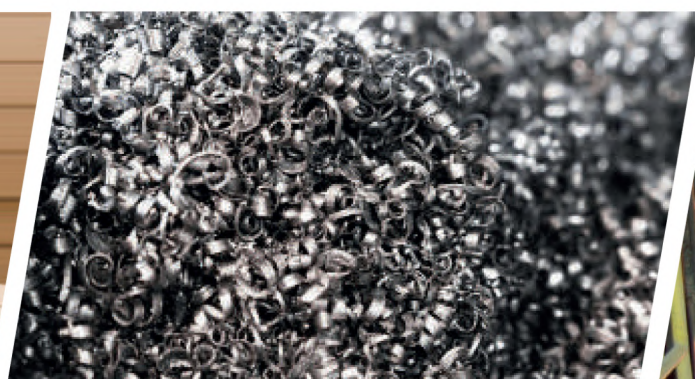
» **Rispetto per l'ambiente**



» **Trasporto**



» **La maggior parte dei nostri imballaggi è costituita da materiale riciclato**



» **Rottame**



» **La nostra materia prima viene prodotta per il 90% con materiale riciclato.**

ECOLOGIA

Produrre nel totale rispetto dell'ambiente è da noi obbligo ed orgoglio insieme. Tutta la nostra logistica viene effettuata prevalentemente; ove possibile, tramite trasporto ferroviario. La scelta dei materiali, i metodi di produzione, la ricerca e lo sviluppo per una edilizia sostenibile costituiscono da molto tempo parte integrante degli obiettivi aziendali.

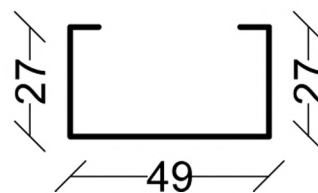
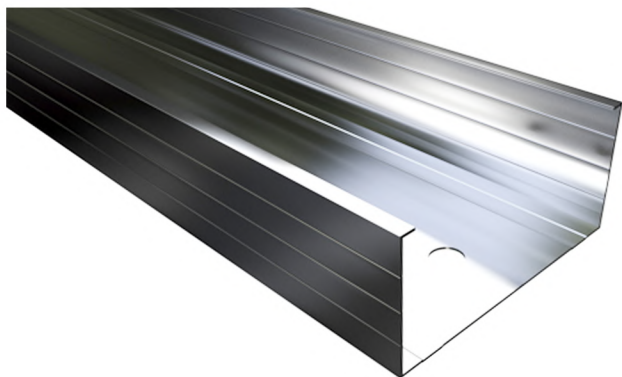
PROFIL*SISTEM*

Profili in acciaio per cartongesso

Profili

Guide, montanti e paraspigoli

Montanti standard



Su richiesta: FUORI MISURA

| Cod. | Prodotto | Spessore lamiera | A mm | B mm | C mm | Lunghezza cm | n. barre | n. pezzi bancale/pacco |
|------|-------------------------------|------------------|------|------|------|--------------|----------|------------------------|
| 6757 | Profilo bordo a C arrotondato | 5/10 mm | 27 | 49 | 27 | 300/400 | 10 | 250/10 |
| 6754 | | 6/10 mm | 27 | 49 | 27 | 300/400 | 10 | 250/10 |

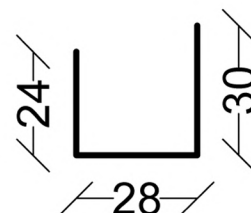
Guida traversa a scatto



Su richiesta: FUORI MISURA

| Cod. | Prodotto | Spessore lamiera | A mm | B mm | C mm | Lunghezza cm | n. barre | n. pezzi bancale/pacco |
|------|------------------|------------------|------|------|------|--------------|----------|------------------------|
| 6755 | Guida a scatto U | 7/10 mm | 41 | 27,5 | 33 | 300/400 | 10 | 250/10 |

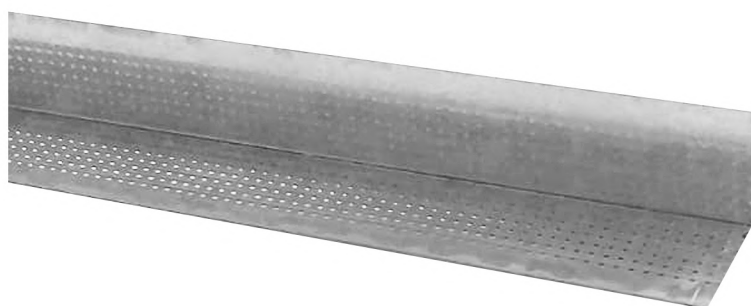
Guida standard



Su richiesta: FUORI MISURA

| Cod. | Prodotto | Spessore lamiera | A mm | B mm | C mm | Lunghezza cm | n. barre | n. pezzi bancale/pacco |
|------|-----------------------|------------------|------|------|------|--------------|----------|------------------------|
| 6752 | Profilo perimetrico U | 6/10 mm | 24 | 28 | 30 | 300/400 | 20 | 400/20 |

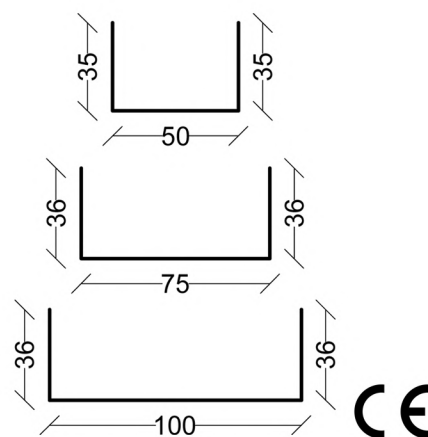
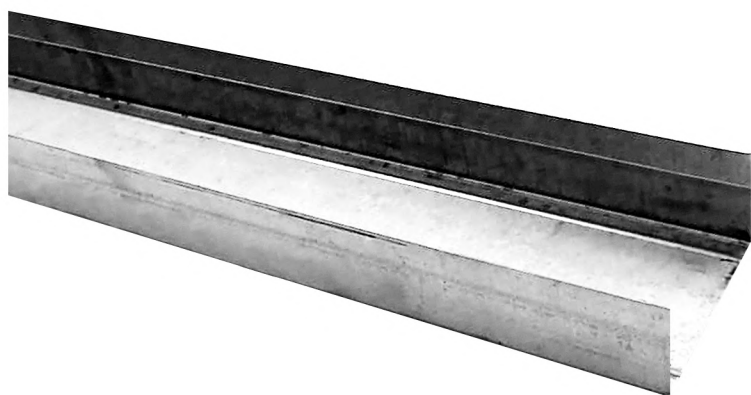
Angolari ad L



Su richiesta: FUORI MISURA

| Cod. | Prodotto | Spessore lamiera | A mm | B mm | C mm | Lunghezza cm | n. barre | n. pezzi bancale/pacco |
|------|-------------------------------|------------------|------|------|------|--------------|----------|------------------------|
| 6753 | Angolare metallico ad L 30/30 | 5/10 mm | 30 | 30 | - | 300/400 | 25 | 500/25 |
| | | 6/10 mm | 30 | 30 | - | 300/400 | 25 | 500/25 |

Guide standard

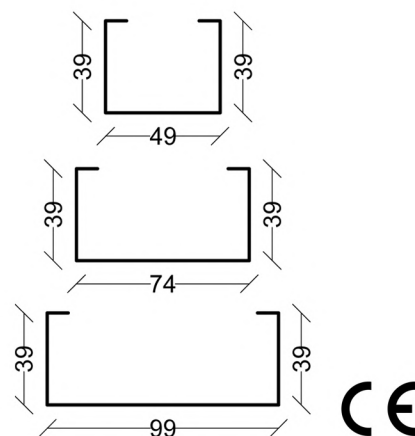


Su richiesta: FUORI MISURA



| Cod. | Prodotto | Spessore lamiera | A mm | B mm | C mm | Lunghezza cm | n. barre | n. pezzi bancale/pacco |
|------|--|------------------|------|------|------|--------------|----------|------------------------|
| 6744 | Guida ad U in acciaio zincato per pareti | 6/10 mm | 35 | 50 | 35 | 300/400 | 10 | 240/10 |
| 6745 | | 6/10 mm | 36 | 75 | 36 | 300/400 | 12 | 180/12 |
| 6743 | | 6/10 mm | 36 | 100 | 36 | 300/400 | 8 | 120/8 |
| 5692 | | 6/10 mm | 40 | 150 | 40 | 300/400 | 8 | 120/8 |

Montanti standard

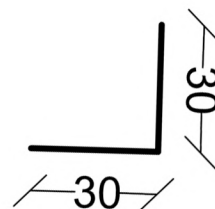
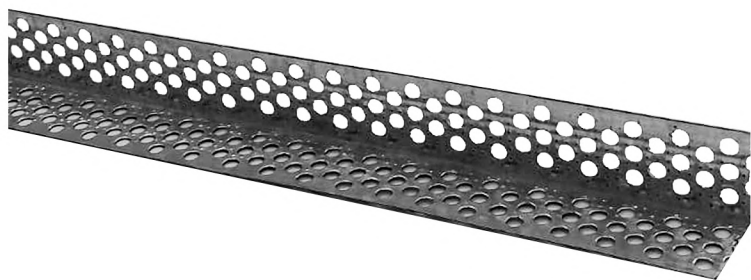


Su richiesta: FUORI MISURA



| Cod. | Prodotto | Spessore lamiera | A mm | B mm | C mm | Lunghezza cm | n. barre | n. pezzi bancale/pacco |
|------|---|--------------------|------|------|------|--------------|----------|------------------------|
| 6746 | Montante a C maggiorato in acciaio zincato per pareti | 6/10 mm | 39 | 49 | 39 | 300/400 | 12 | 240/12 |
| 6747 | | 6/10 mm | 39 | 74 | 39 | 300/400 | 8 | 160/8 |
| 6748 | | 6/10 mm | 39 | 99 | 39 | 300/400 | 8 | 120/8 |
| 5691 | | 6/10 mm 8/10 mm | 47 | 149 | 50 | 300/400 | 8 | 120/8 |

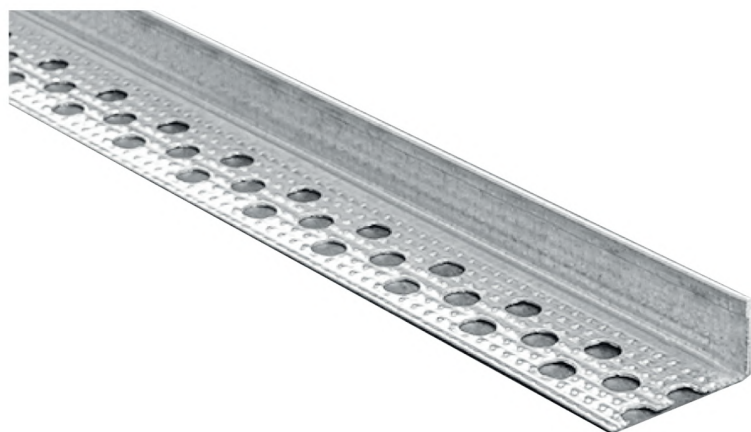
Paraspigolo in metallo



| Cod. | Prodotto | Spessore lamiera | A mm | B mm | C mm | Lunghezza cm | n. barre | n. pezzi bancale/pacco |
|------|--------------------|------------------|------|------|------|--------------|----------|------------------------|
| 1808 | Paraspigolo forato | 5/10 mm | 30 | 30 | - | 300 | 20 | 1.000/20 |

Profilo perimetrale paraspigolo in acciaio zincato ad L forato. Lunghezza standard 3 metri.

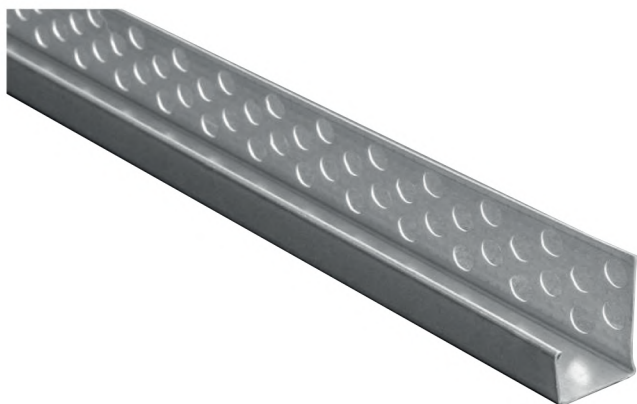
Parabordo a L



| Cod. | Prodotto | Spessore lamiera | A mm | B mm | C mm | Lunghezza cm | n. barre | n. pezzi bancale/pacco |
|------|----------------|------------------|------|------|------|--------------|----------|------------------------|
| 4403 | Parabordo ad L | 6/10 mm | 12 | 13 | - | 300 | 25 | 500/20 |

Parabordo ad L per il rinforzo del bordo della lastra. Lunghezza standard 3 metri.

Parabordo a U



| Cod. | Prodotto | Spessore lamiera | A mm | B mm | C mm | Lunghezza cm | n. barre | n. pezzi bancale/pacco |
|------|---------------|------------------|------|------|------|--------------|----------|------------------------|
| 5394 | Parabordo a U | 6/10 mm | 25 | 15 | 12 | 300 | 20 | 1.000/20 |

Profilo parabordo ad U per cartongesso. Lunghezza standard 3 metri.

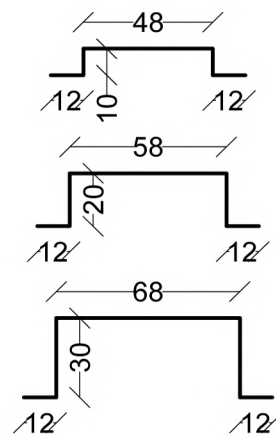
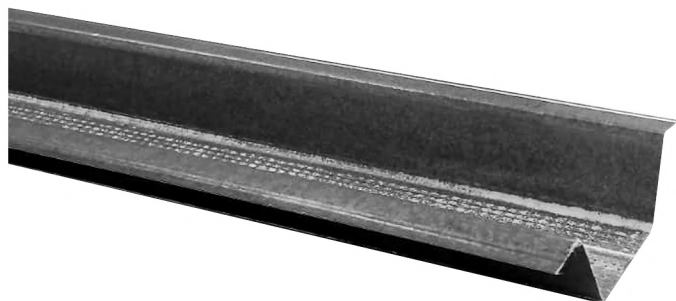
Guida a T



| Cod. | Prodotto | Spessore lamiera | A mm | B mm | C mm | Lunghezza cm | n. barre | n. pezzi bancale/pacco |
|------|-----------|------------------|------|------|------|--------------|----------|------------------------|
| 1518 | Guida a T | 5/10 mm | - | - | - | 280 | 50 | 54/50 |

Profilo guida a T per intonaco. Lunghezza standard 2,8 metri.

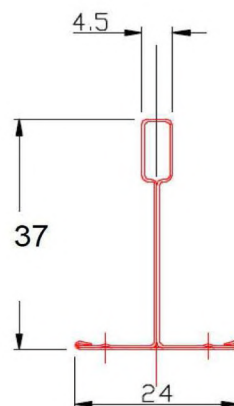
Profilo Omega



Su richiesta: FUORI MISURA

| Cod. | Prodotto | Spessore lamiera | A mm | B mm | C mm | Lunghezza cm | n. barre | n. pezzi bancale/pacco |
|------|---|------------------|------|------|------|--------------|----------|------------------------|
| 6751 | Profili Omega da 1, da 2 e da 3 cm di altezza | 6/10 mm | 10 | 48 | 10 | 300/400 | 10 | 200/10 |
| 6750 | | 6/10 mm | 20 | 58 | 20 | 300/400 | 10 | 200/10 |
| 6749 | | 6/10 mm | 30 | 68 | 30 | 300/400 | 10 | 200/10 |

Profilo T24



| Cod. | Prodotto | Spessore lamiera | A mm | B mm | C mm | Lunghezza cm | n. barre | n. pezzi bancale/pacco |
|------|--|------------------|------|------|------|--------------|----------|------------------------|
| 5660 | Profilo T24 per strutture con pannelli 60x60 | - | 37 | 24 | 4,5 | 360 | 12 | 240/12 |
| 3957 | | - | 37 | 24 | 4,5 | 120 | 8 | 160/8 |
| 3958 | | - | 37 | 24 | 4,5 | 60 | 8 | 120/8 |

Profili metallici flessibili



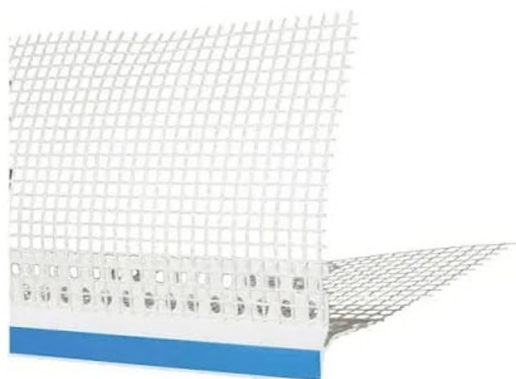
| Cod. | Prodotto | Spessore lamiera | A mm | B mm | C mm | Lunghezza cm | n. barre | n. pezzi bancale/pacco |
|-----------|------------------------------|------------------|------|------|------|--------------|----------|------------------------|
| P.Flex 30 | Profili metallici flessibili | - mm | - | 30 | - | 300 | - | -/- |
| P.Flex 50 | | - mm | - | 50 | - | 300 | - | -/- |
| P.Flex 75 | | - mm | - | 75 | - | 300 | - | -/- |

Profili vertebra



| Cod. | Prodotto | Spessore lamiera | A mm | B mm | C mm | Lunghezza cm | n. barre | n. pezzi bancale/pacco |
|-------------|---------------------------------------|------------------|------|------|------|--------------|----------|------------------------|
| Vertebra 30 | Profili metallici flessibili Vertebra | - mm | - | 30 | - | 300 | - | -/- |
| Vertebra 50 | | - mm | - | 50 | - | 300 | - | -/- |
| Vertebra 75 | | - mm | - | 75 | - | 300 | - | -/- |

Paraspigolo PVC con gocciolatoio e rete



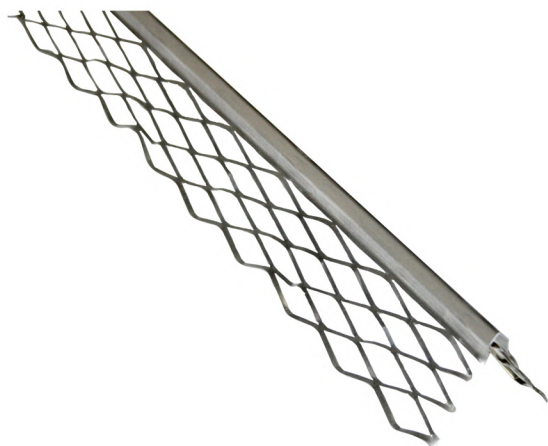
| Cod. | Prodotto | Spessore | Misura profilo cm | Misura rete cm | Lunghezza cm | n. barre | n. pezzi bancale/pacco |
|------|-------------------------------------|----------|-------------------|----------------|--------------|----------|------------------------|
| 724 | Paraspigolo PVC gocciolatoio e rete | - | 2,1 x 2,1 cm | 10 x 10 cm | 250 | - | - |

Paraspigolo PVC forato con rete in fibra di vetro



| Cod. | Prodotto | Spessore | A cm | B cm | C cm | Lunghezza cm | n. barre | n. pezzi bancale/pacco |
|------|---------------------------------|----------|------|------|------|--------------|----------|------------------------|
| 6561 | Paraspigolo PVC forato con rete | - | 10 | 10 | - | 250 | - | - |

Paraspigolo zincato per intonaco



| Cod. | Prodotto | Spessore | Dimensioni | Maglie | Lunghezza cm | n. barre | n. pezzi bancale/pacco |
|------|--------------------------------------|----------|------------|--------|-----------------|----------|---------------------------|
| 1043 | Paraspigolo per intonaco, zincato | - | 34 mm | 5 | 280 | - | 100/30 |

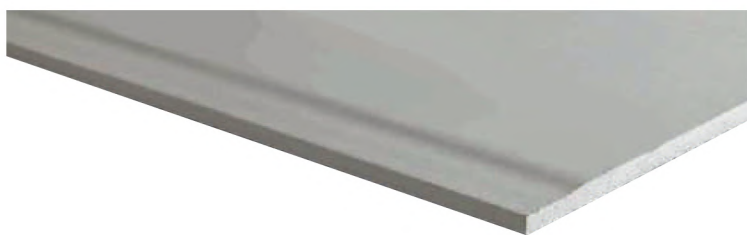
PROFIL*SISTEM*

Profili in acciaio per cartongesso

Pannelli

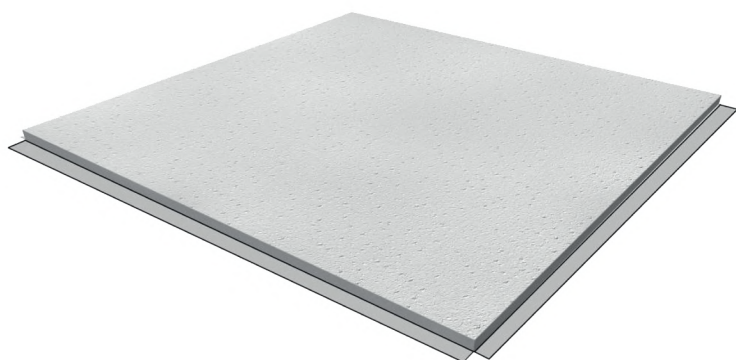
da Interno, da Esterno e Isolanti

Pannelli da interno - lastre standard



| Cod. | Prodotto | Spessore lastra | Larghezza cm | Lunghezza cm | n. lastre | mq |
|---------|-----------------------------|-----------------|--------------|--------------|-----------|--------|
| L101220 | Lastra Standard per interni | 10 mm | 120 | 200 | 80 | 192 |
| L101225 | | 10 mm | 120 | 250 | 80 | 240 |
| L101230 | | 10 mm | 120 | 300 | 72 | 259,2 |
| L131220 | | 13 mm | 120 | 200 | 64 | 153,6 |
| L131225 | | 13 mm | 120 | 250 | 64 | 192 |
| L131227 | | 13 mm | 120 | 270 | 60 | 194,4 |
| L131228 | | 13 mm | 120 | 280 | 60 | 201,6 |
| L131230 | | 13 mm | 120 | 300 | 60 | 216 |
| L151220 | | 15 mm | 120 | 200 | 52 | 124,8 |
| L151225 | | 15 mm | 120 | 250 | 52 | 156 |
| L151230 | | 15 mm | 120 | 300 | 44 | 158,4 |
| L181225 | | 18 mm | 120 | 250 | 32 | 96 |
| L181230 | | 18 mm | 120 | 300 | 32 | 115,20 |

Pannelli da interno - lastre in fibra minerale



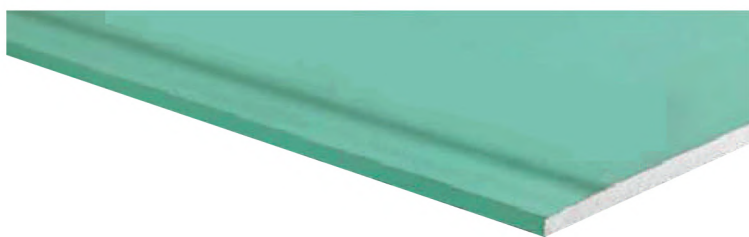
KNAUF Gips

Rockfon

AMF

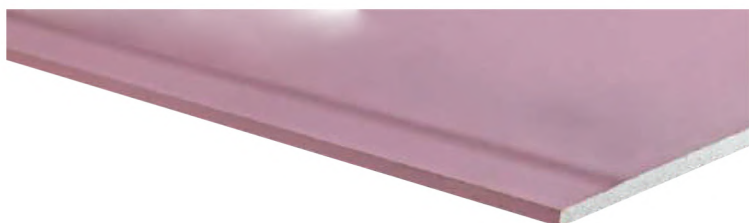
| Cod. | Prodotto | Spessore lastra | Larghezza cm | Lunghezza cm | n. lastre | mq |
|---------|-----------------------------------|-----------------|--------------|--------------|-----------|------|
| Artic | Pannelli 60x60 in lana roccia | 15 mm | 60 | 60 | 16 | 5,76 |
| Pacific | Pannelli 60x60 in lana roccia | 12 mm | 60 | 60 | 16 | 5,76 |
| Ecomin | Pannelli 60x60 in fibra minerale | 13 mm | 60 | 60 | 20 | 7,20 |
| Ecomin | Pannelli 60x120 in fibra minerale | 13 mm | 60 | 120 | 12 | 8,64 |

Pannelli da interno - lastre ad alta resistenza umidità



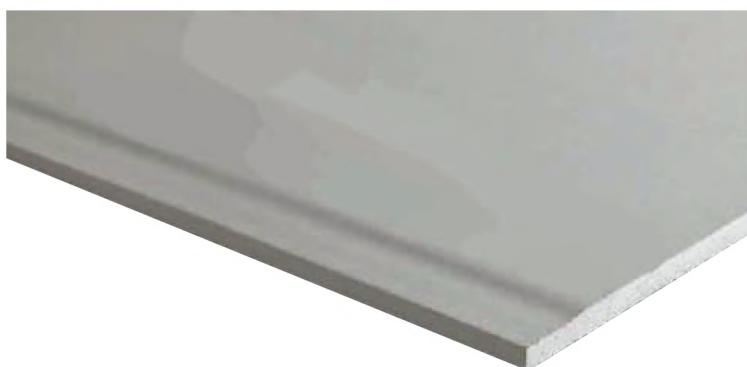
| Cod. | Prodotto | Spessore lastra | Larghezza cm | Lunghezza cm | n. lastre | mq |
|------|---|-----------------|--------------|--------------|-----------|-------|
| XXX | Lastra Hidro per interni ad alta resistenza all'umidità | 12,5 mm | 120 | 200 | 60 | 144 |
| XXX | | 12,5 mm | 120 | 250 | 60 | 180 |
| XXX | | 12,5 mm | 120 | 300 | 56 | 201,6 |
| XXX | | 15 mm | 120 | 200 | 52 | 124,8 |
| XXX | | 15 mm | 120 | 250 | 52 | 156 |
| XXX | | 15 mm | 120 | 300 | 44 | 158,4 |

Pannelli da interno - lastre rivestite resistenti al fuoco



| Cod. | Prodotto | Spessore lastra | Larghezza cm | Lunghezza cm | n. lastre | mq |
|------|--|-----------------|--------------|--------------|-----------|-------|
| XXX | Lastra Fuoco per interni rivestita resistente al fuoco | 12,5 mm | 120 | 200 | 60 | 144 |
| XXX | | 12,5 mm | 120 | 250 | 60 | 180 |
| XXX | | 12,5 mm | 120 | 300 | 56 | 201,6 |
| XXX | | 15 mm | 120 | 200 | 52 | 124,8 |
| XXX | | 15 mm | 120 | 250 | 52 | 156 |
| XXX | | 15 mm | 120 | 300 | 44 | 158,4 |

Pannelli da interno - lastre di gesso rivestite flessibili

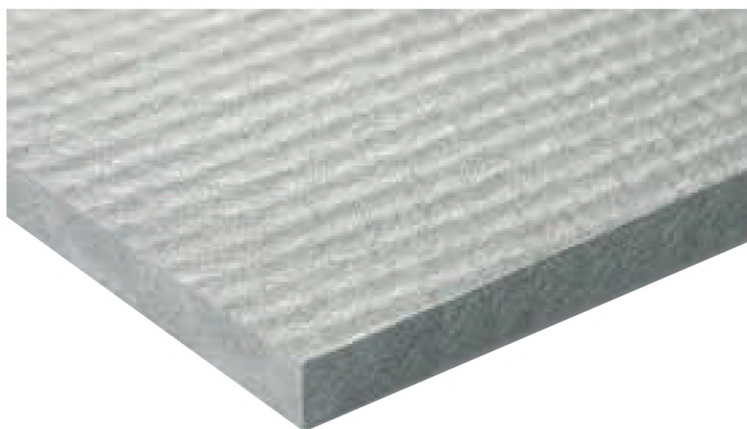


Le lastre Flexy sono impiegate per la realizzazione di superfici curve in pareti, contropareti e controsoffitti.

Modellabile sia a secco sia in umidità, con raggio di curvatura minimo fino a 30 cm.

| Cod. | Prodotto | Spessore lastra | Larghezza cm | Lunghezza cm | n. lastre | mq |
|------|--------------|-----------------|--------------|--------------|-----------|-------|
| 4066 | Lastra Flexy | 6 mm | 120 | 300 | 32 | 115,2 |

Pannelli da esterno - lastre in cemento



| Cod. | Prodotto | Spessore lastra | Larghezza cm | Lunghezza cm | n. lastre | mq |
|------|-------------------|-----------------|--------------|--------------|-----------|-------|
| 5679 | Lastra in cemento | 13 mm | 120 | 200 | 82 | 196,8 |

Pannelli isolanti - lane minerali



fibran

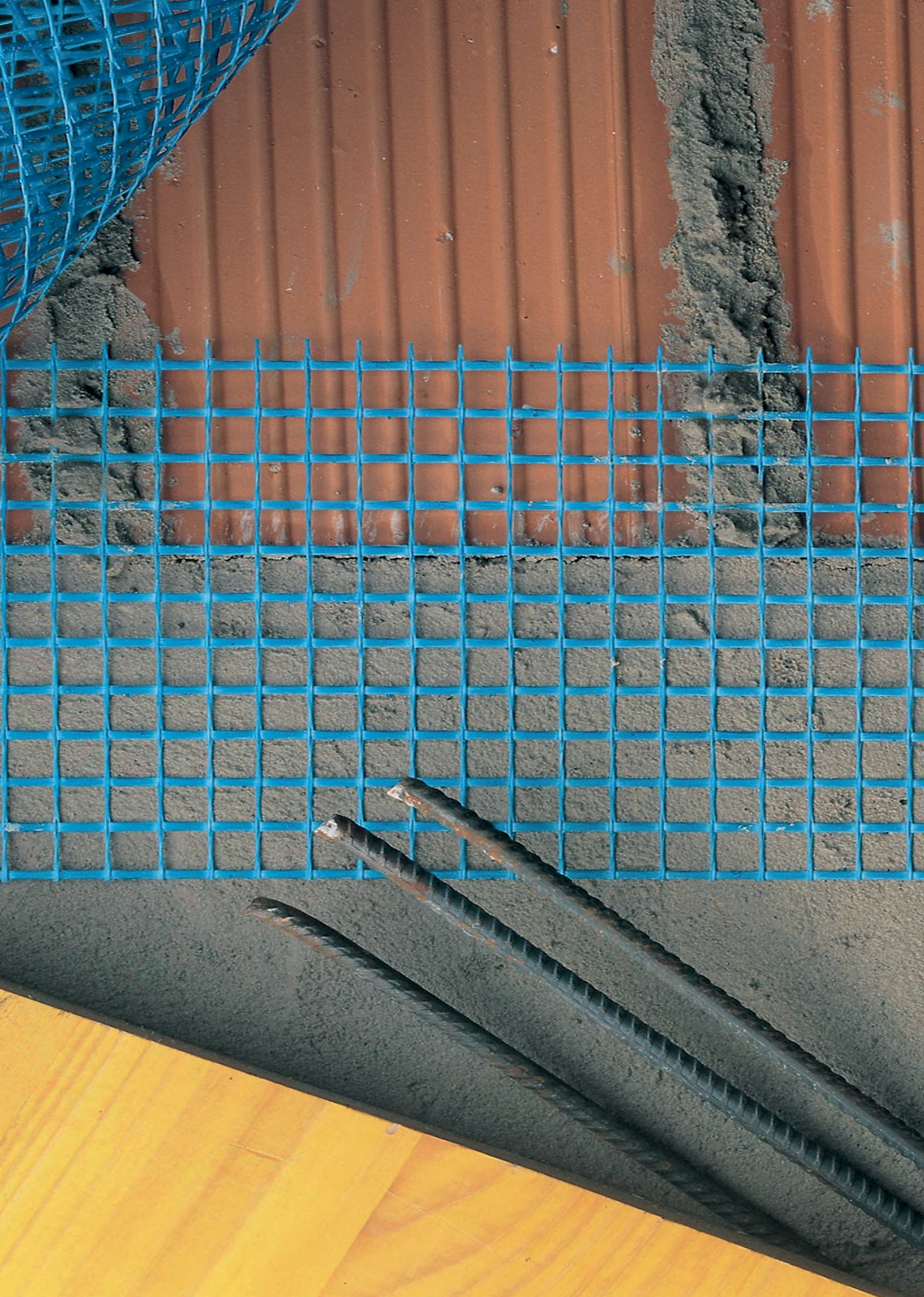
ROCKWOOL®

| Cod. | Prodotto | Densità / Spessore | Larghezza cm | Lunghezza cm | n. lastre | mq |
|------|-------------------------------|----------------------|--------------|--------------|---------------|----|
| 1840 | Pannelli isolanti lana roccia | 40 / 40 mm | 60 | 120 | - | - |
| 5089 | | 40 / 50 mm | 60 | 120 | - | - |
| 6344 | | 40 / 60 mm | 60 | 120 | - | - |
| 5296 | | 50 / 40 mm | 60 | 120 | - | - |
| 5297 | | 50 / 50 mm | 60 | 120 | - | - |
| 5798 | Rotoli isolanti lana roccia | 50 mm | 100 | 800 | - | - |
| 1816 | Lana roccia con bitume | 40 mm | 120 | 100 | - | - |
| 6471 | | 60 mm | 120 | 100 | - | - |
| 6396 | | 120 mm | 120 | 100 | - | - |
| 5607 | Rotoli isolanti lana vetro | 45 mm | 120 | 100 | - | - |
| 5652 | | 70 mm | 120 | 100 | - | - |
| 6089 | Lana vetro da insufflaggio | 30 kg/m ³ | - | - | Sacco 17,3 kg | |

Pannelli isolanti - polistirene, polistirolo, poliuretano



| Cod. | Prodotto | Spessore | Larghezza cm | Lunghezza cm | n. lastre | mq |
|------|-------------------------------|----------|--------------|--------------|-----------|------|
| 1759 | Pannelli isolanti polistirene | 20 mm | 60 cm | 125 cm | 20 | 15 |
| 1756 | | 30 mm | 60 cm | 125 cm | 14 | 10,5 |
| 1758 | | 40 mm | 60 cm | 125 cm | 10 | 7,5 |
| 4461 | | 60 mm | 60 cm | 125 cm | 7 | 5,25 |
| 6221 | | 100 mm | 60 cm | 125 cm | 4 | 3 |
| 534 | Pannelli isolanti polistirolo | 10 mm | 50 cm | 100 cm | 50 | 25 |
| 531 | | 20 mm | 50 cm | 100 cm | 25 | 12,5 |
| 530 | | 30 mm | 50 cm | 100 cm | 17 | 8,5 |
| 533 | | 40 mm | 50 cm | 100 cm | 12 | 6 |
| 532 | | 50 mm | 50 cm | 100 cm | 10 | 5 |



PROFILSISTEM

Profili in acciaio per cartongesso

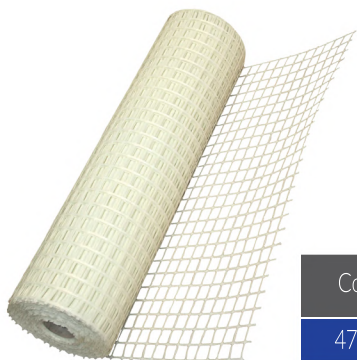
Accessori



Fibranet - Rete e Natri

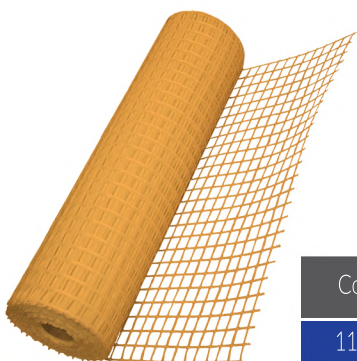
- Accessori Metallici
- Botola di Ispezione
- Profilo per Led

Rete leggera



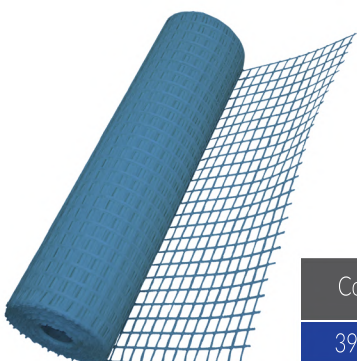
| Cod. | Prodotto | Maglia | Larghezza cm | Lunghezza cm | Confezione | Bancale |
|------|--------------|--------|--------------|--------------|------------|---------|
| 4748 | Rete leggera | 5x5 mm | 100 | 5.000 | 6 pz | 8x6 pz |

Rete portaintonaco



| Cod. | Prodotto | Maglia | Larghezza cm | Lunghezza cm | Confezione | Bancale |
|------|--------------------|----------|--------------|--------------|------------|---------|
| 1140 | Rete portaintonaco | 10x10 mm | 100 | 5.000 | 6 pz | 8x6 pz |

Rete pesante



| Cod. | Prodotto | Maglia | Larghezza cm | Lunghezza cm | Confezione | Bancale |
|------|--------------|--------|--------------|--------------|------------|---------|
| 3900 | Rete pesante | 5x5 mm | 100 | 5.000 | 4 pz | 8x4 pz |

Nastro grigio per pannelli in cemento



| Cod. | Prodotto | Maglia | Larghezza cm | Lunghezza metri | Confezione rotoli | Bancale |
|------|--------------------------------|--------|--------------|-----------------|-------------------|---------|
| 4702 | Nastro per pannelli in cemento | - | 7,5 cm | 46 m | 10 / 20 | - |

Rete adesiva in fibra di vetro



| Cod. | Prodotto | Maglia | Larghezza cm | Lunghezza metri | Confezione rotoli | Bancale |
|------|--------------------------------|--------|--------------|-----------------|-------------------|---------|
| 1377 | Rete adesiva in fibra di vetro | - | - | 20 m | 24 / 48 | - |
| 3893 | | - | - | 45 m | 24 / 48 | - |
| 485 | | - | - | 90 m | 24 / 48 | - |

Banda paraspigoli



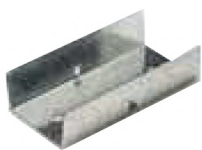
| Cod. | Prodotto | Maglia | Larghezza cm | Lunghezza metri | Confezione rotoli | Bancale |
|------|-------------------|--------|--------------|-----------------|-------------------|---------|
| 3886 | Banda paraspigoli | - | - | 30m | 10 | - |

Nastro polietilene biadesivo



| Cod. | Prodotto | Spessore | Larghezza cm | Lunghezza metri | Confezione rotoli | Bancale |
|------|----------------------------------|----------|--------------|-----------------|-------------------|---------|
| 4057 | Nastro biadesivo per cartongesso | 3 cm | 5 cm | 20 m | 24 / 48 | - |
| 4058 | | 3 cm | 7 cm | 45 m | 24 / 48 | - |
| 6343 | | 3 cm | 10 cm | 90 m | 24 / 48 | - |

Giunto longitudinale per profilo



| Cod. | Prodotto | Descrizione | Lunghezza cm | n. pezzi per confezione |
|------|----------------------------------|--|--------------|-------------------------|
| - | Giunto longitudinale per profilo | Collega profili con montanti C/27/49/27 in controsoffitti e/o contropareti | - | 100 pz |

Pendini per controsoffitti



| Cod. | Prodotto | Descrizione | Lunghezza cm | n. pezzi per confezione |
|------|---|---|---------------|-------------------------|
| - | Pendini in acciaio zincato per controsoffitti | Collegano i ganci con molla per profili alla soletta portante. A norma UNI EN 10025 | 25/50/100/200 | 100 pz |

Molla a doppia regolazione



| Cod. | Prodotto | Descrizione | Lunghezza cm | n. pezzi per confezione |
|------|---|--|--------------|-------------------------|
| - | Molla a doppia regolazione in acciaio temperato zincato | In abbinamento al tondino d.4 mm per la pendinatura della struttura dei controsoffitti | - | 100 pz |

Staffa regolabile



| Cod. | Prodotto | Descrizione | Lunghezza cm | n. pezzi per confezione |
|------|-----------------------------|--|--------------|-------------------------|
| - | Staffa regolabile 50x120 mm | Nella formazione di contropareti funge da blocco e distanziatore di profili dalla parete | - | 100 pz |

Squadra 60x35



| Cod. | Prodotto | Descrizione | Lunghezza cm | n. pezzi per confezione |
|------|------------------|---|--------------|-------------------------|
| - | Squadra 60x35 mm | Nella formazione di contropareti funge da blocco dei profili dalla parete | - | 100 pz |

Squadra 120x35



| Cod. | Prodotto | Descrizione | Lunghezza cm | n. pezzi per confezione |
|------|-------------------|---|--------------|-------------------------|
| - | Squadra 120x35 mm | Nella formazione di contropareti funge da blocco dei profili dalla parete | - | 100 pz |

Gancio con molla per profili da soffitto



| Cod. | Prodotto | Descrizione | Lunghezza cm | n. pezzi per confezione |
|------|---|---|--------------|-------------------------|
| - | Gancio con molla per profili da soffitto 47-48-49-50 mm | Per la sospensione dei profili da soffitto nella realizzazione di controsoffitti in fibra | - | 100/400pz |

Gancio con molla



| Cod. | Prodotto | Descrizione | Lunghezza cm | n. pezzi per confezione |
|------|------------------|--|--------------|-------------------------|
| - | Gancio con molla | Nelle controsoffittature per sospensione struttura primaria con profilo C 27/49/27 | - | 100 pz |

Attacco con molla per traversino



| Cod. | Prodotto | Descrizione | Lunghezza cm | n. pezzi per confezione |
|------|----------------------------------|--|--------------|-------------------------|
| - | Attacco con molla per traversino | Utilizzato per agganciare a scatto il profilo primario da controsoffitto con il montante | - | 100 pz |

Gancio ortogonale quadro



| Cod. | Prodotto | Descrizione | Lunghezza cm | n. pezzi per confezione |
|------|--------------------------|--|--------------|-------------------------|
| - | Gancio ortogonale quadro | Nelle controsoffittature a doppia struttura per agganciarle con profilo C 27/49/27 | - | 100 pz |

Gancio ortogonale arrotondato



| Cod. | Prodotto | Descrizione | Lunghezza cm | n. pezzi per confezione |
|------|-------------------------------|--|--------------|-------------------------|
| - | Gancio ortogonale arrotondato | Nelle controsoffittature a doppia struttura per agganciarle con profilo C 27/49/27 | - | 100 pz |

Cavaliere Alto



| Cod. | Prodotto | Descrizione | Lunghezza cm | n. pezzi per confezione |
|------|----------------|--|--------------|-------------------------|
| - | Cavaliere Alto | Nelle controsoffittature a doppia struttura per agganciarle. Profilo C 15/48/15 e C 27/49/27 | - | 100 pz |

Cavaliere Basso



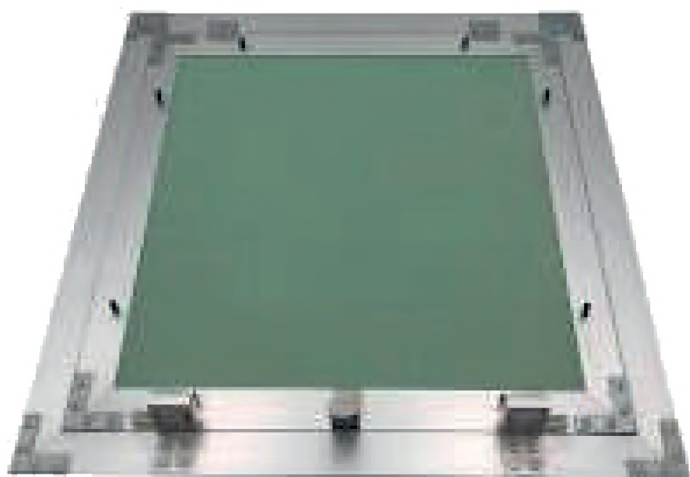
| Cod. | Prodotto | Descrizione | Lunghezza cm | n. pezzi per confezione |
|------|-----------------|---|--------------|-------------------------|
| - | Cavaliere Basso | Nelle controsoffittature e/o contropareti in aderenza con profilo C 15/48/15 e C 27/49/27 | - | 100 pz |

Cavaliere per doppia orditura



| Cod. | Prodotto | Descrizione | Lunghezza cm | n. pezzi per confezione |
|------|-------------------------------|--|--------------|-------------------------|
| - | Cavaliere per doppia orditura | Utilizzato per il bloccaggio ad incrocio dei profili da soffitto | - | 100 pz |

Botola d'ispezione per sistema in cartongesso



Su richiesta: FUORI MISURA

| Cod. | Prodotto | Descrizione | Misure botole cm |
|------|---|--|---|
| - | Botola d'ispezione per sistema in cartongesso | Botola con telaio e coperchio in alluminio. Inserito in cartongesso con viti a vista sostituibile in opera. La lastra in cartongesso installata da 12,5 mm è ad alta resistenza all'umidità. Il coperchio è completamente sganciabile. Sistema antiscivolo manuale con cavo e moschettone in acciaio per offrire la massima sicurezza. La botola è completa di set di montaggio. | 20x20 30x30 40x40 50x50 60x60 70x70 80x80 |

Profilo per striscia led cartongesso



| Cod. | Prodotto | Spessore | A mm | B mm | C mm | Lunghezza cm | n. barre | n. pezzi bancale/pacco |
|------|--------------------------------------|----------|------|------|------|--------------|----------|------------------------|
| - | Profilo per striscia led cartongesso | - | - | - | - | 200 | - | - |

PROFIL*SISTEM*

Profili in acciaio per cartongesso

Viti, Fissaggi e Rifiniture

Viti Autofilettanti



| Cod. | Prodotto | Dimensioni | Confezionamento |
|------|---------------------|--------------|---------------------|
| - | Viti punta a chiodo | 3,5 x 25 mm | Scatola da 1.000 pz |
| - | Viti punta a chiodo | 3,5 x 35 mm | Scatola da 1.000 pz |
| - | Viti punta a chiodo | 3,5 x 45 mm | Scatola da 1.000 pz |
| - | Viti punta a chiodo | 3,5 x 55 mm | Scatola da 500 pz |
| - | Viti punta a chiodo | 3,5 x 70 mm | Scatola da 500 pz |
| - | Viti punta a chiodo | 3,5 x 80 mm | Scatola da 500 pz |
| - | Viti punta a chiodo | 3,5 x 90 mm | Scatola da 200 pz |
| - | Viti punta a chiodo | 3,5 x 110 mm | Scatola da 200 pz |
| - | Viti punta a chiodo | 3,5 x 120 mm | Scatola da 200 pz |

Viti Autoperforanti testa a rondella



| Cod. | Prodotto | Dimensioni | Confezionamento |
|------|----------------------|-------------|-------------------|
| - | Viti punta a trapano | 4,2 x 13 mm | Scatola da 500 pz |
| - | Viti punta a trapano | 4,2 x 16 mm | Scatola da 500 pz |
| - | Viti punta a trapano | 4,2 x 19 mm | Scatola da 500 pz |
| - | Viti punta a trapano | 4 x 31 mm | Scatola da 500 pz |
| - | Viti punta a trapano | 4 x 41 mm | Scatola da 500 pz |

Viti Autoperforanti



| Cod. | Prodotto | Dimensioni | Confezionamento |
|------|----------------------|------------|---------------------|
| - | Viti punta a trapano | 25 mm | Scatola da 1.000 pz |
| - | Viti punta a trapano | 35 mm | Scatola da 1.000 pz |
| - | Viti punta a trapano | 45 mm | Scatola da 1.000 pz |

Tassello nylon bianco a percussione, chiodo zincato



| Cod. | Prodotto | Diametro / Lunghezza cm | confezione / imballo |
|------|--|-------------------------|----------------------|
| - | Tassello in nylon bianco a percussione, testa ridotta, con chiodo zincato bianco | ø 5 mm x 30 mm | 200 / 11.200 pz |
| - | Tassello in nylon bianco a percussione, testa ridotta, con chiodo zincato bianco | ø 6 mm x 40 mm | 200 / 6.000 pz |
| - | Tassello in nylon bianco a percussione, testa ridotta, con chiodo zincato bianco | ø 6 mm x 50 mm | 200 / 4.000 pz |
| - | Tassello in nylon bianco a percussione, testa ridotta, con chiodo zincato bianco | ø 6 mm x 60 mm | 200 / 4.000 pz |

Tassello in nylon con occhiolo chiuso e rondella



| Cod. | Prodotto | Diametro | confezione / imballo |
|------|--|----------|----------------------|
| - | Tassello in nylon con occhiolo chiuso e rondella | ø 9 mm | 100 / 1.200 pz |
| - | Tassello in nylon con occhiolo chiuso e rondella | ø 12 mm | 100 / 1.200 pz |

Pendino con molla in acciaio inox



| Cod. | Prodotto | Descrizione | confezione |
|------|------------------------------|----------------|------------|
| - | Pendino con molla in acciaio | Piega tipo "I" | 100 pz |

Filo zincato a doppio intreccio per pendinature



| Cod. | Prodotto | Matassa / Bancale | confezione |
|------|---|-------------------|------------|
| - | Filo zincato a doppio intreccio per pendinature | 5 Kg / 675 Kg | 25 Kg |

Tassello in nylon con vite e rondella



| Cod. | Prodotto | Diametro | confezione / imballo |
|------|---------------------------------------|----------|----------------------|
| - | Tassello in nylon con vite e rondella | ø 9 mm | 10 / 900 pz |

Ancorina a farfalla in acciaio con occhiolo chiuso



| Cod. | Prodotto | Diametro | confezione / imballo |
|------|---|----------|----------------------|
| - | Ancorina a farfalla in acciaio con occhiolo chiuso, dado e rondella | ø 14 mm | 100 / 800 pz |

Ancorina a farfalla in acciaio con occhiolo aperto



| Cod. | Prodotto | Diametro | confezione/ imballo |
|------|---|----------|------------------------|
| - | Ancorina a farfalla in acciaio con occhiolo aperto, dado e rondella | ø 14 mm | 100/800 pz |

Ancorina a farfalla in acciaio con vite e rondella



| Cod. | Prodotto | Diametro | confezione/ imballo |
|------|--|----------|------------------------|
| - | Ancorina a farfalla in acciaio con vite e rondella | ø 14 mm | 100/800 pz |

Tassello in acciaio con occhiolo aperto e rondella



| Cod. | Prodotto | Diametro | confezione/ imballo |
|------|--|----------|------------------------|
| - | Tassello in acciaio con occhiolo aperto e rondella | ø 8 mm | 100/ 1.200 pz |

Tassello in acciaio con occhiolo chiuso e rondella



| Cod. | Prodotto | Diametro | confezione/ imballo |
|------|--|----------|------------------------|
| - | Tassello in acciaio con occhiolo chiuso e rondella | ø 8 mm | 100/ 1.200 pz |

Tassello in acciaio con vite e rondella



| Cod. | Prodotto | Diametro | confezione/ imballo |
|------|---|----------|------------------------|
| - | Tassello in acciaio con vite e rondella | ø 8 mm | 100/ 1.800 pz |

Tassello Speed in acciaio con foro



| Cod. | Prodotto | Diametro/ Lunghezza | confezione/ imballo |
|------|------------------------------------|------------------------|------------------------|
| - | Tassello Speed in acciaio con foro | ø 6 x 50 mm | 100/ 2.000 pz |

Stucco per cartongesso 5 Kg



| Cod. | Prodotto | Descrizione | Confezione |
|------|------------|---|------------|
| - | Stucco IME | Adatto per cantieri di piccola e media dimensione per riempimento e finitura manuale dei giunti, stuccatura degli angoli e delle viti nel cartongesso | 5 Kg |

Stucco per cartongesso 10 Kg



| Cod. | Prodotto | Descrizione | Confezione |
|------|------------|--|------------|
| - | Stucco P35 | Stucco in polvere a presa medio rapida, adatto per cantieri di media e grande dimensione per riempimento e finitura manuale dei giunti con banda di rinforzo | 10 Kg |

Sollevatore per lastre telescopico a 4 ruote



| Cod. | Prodotto | Dimensioni | Altezza min./ max | Peso utensile / Carico max. | Altezza operativa max a soffitto / Altezza operativa max a parete |
|------|------------------------|------------------------|-------------------|-----------------------------|---|
| - | Alzalastre telescopico | 110x130 cm H 145 cm | 142 cm 350 cm | 45 Kg / 55 Kg | orizzontale 350 cm / verticale 390 cm - con prolunga 440 cm |

Note

